

Il percorso parte quasi dal centro di Tarvisio, dietro il “Palazzo Forestale” sulle pendici del Monte Palla, il sentiero porta a due punti di belvedere sulla sua cima. Lungo il percorso, molte bacheche didattiche danno informazioni sulla biologia della lince, sulla sfida della convivenza e la gestione, nonché sul progetto LIFE Lynx. Lungo il sentiero 5 sagome del felino permettono di farsi un’idea delle sue dimensioni in un contesto del tutto naturale.



The lynx trail starts behind the “Palazzo Forestale” on the slope of Monte Palla, and leads to two lookouts on the top. Along the way many educational boards provide information on lynx biology, the challenges of coexistence and management, as well as the LIFE Lynx project. Five silhouettes of the feline allow you to get an idea of its size in a completely natural context.



Un percorso ad anello A circular route

Pendenza massima Maximal slope 57%
Dislivello Difference in height 250 m
Lunghezza Length ca 5.2 km

- percorribile tutto l’anno (tipo E)
- accessible all year (type E)

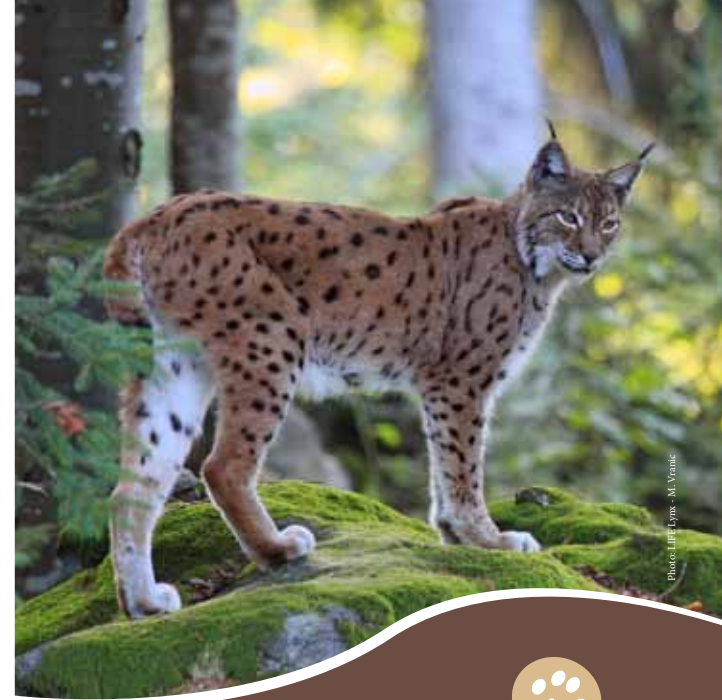


- Rifugio / Refuge
- Belvedere / Lookout



Il sentiero è stato realizzato in collaborazione con i partner italiani del progetto LIFE Lynx, i Carabinieri Forestali e il Progetto Lince Italia.

The path was created in collaboration with the Italian partners of the LIFE Lynx project, the Carabinieri Forestali and Progetto Lince Italia.



Lynx Trail



Il percorso parte quasi dal centro di Tarvisio, dietro il “Palazzo Forestale” sulle pendici del Monte Borgo. Lungo il percorso troverete numerosi tabelloni didattici sull’orso e altre specie. Inoltre sono state allestiti 16 sagome di orso e altri animali in grandezza naturale.



Photo: A. Molinari-Jobin

The trail starts almost from the center of Tarvisio, behind the “Forest Palace” on the slopes of Monte Borgo. Along the trail you will find numerous educational boards about bears and other species. In addition, 16 life-size silhouettes of bears and other animals have been set up.



Photo: A. Molinari-Jobin

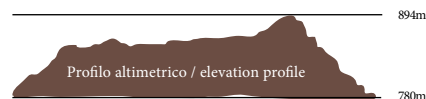
Un percorso ad anello

A circular route

Pendenza massima Maximal slope 58%

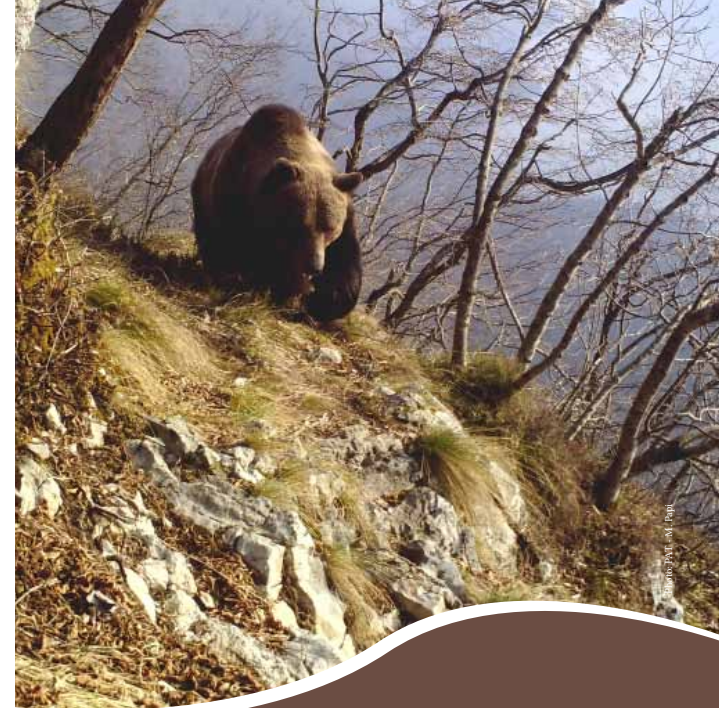
Dislivello Difference in height 114 m

Lunghezza Length ca 2.1 km



Il sentiero è stato realizzato in collaborazione con i partner italiani del progetto Interreg Italia-Österreich, i Carabinieri Forestali, il Comune di Tarvisio e il Progetto Lince Italia.

The path was created in collaboration with the Italian partners of the Interreg project Italia-Österreich, the Carabinieri Forestali, the community council and Progetto Lince Italia.



Bear Trail



Photo: A. Molinari-Jobin